



いずみちゃんは、当院アルコール依存症回復プログラム「いずみっくす」のイメージキャラクターです。疲れた心を休め、社会復帰に向けて一歩を踏み出す患者様を笑顔で見守る職員の思いを表現しました。

2022.07.21発行 編集：広報委員会

TOPICS

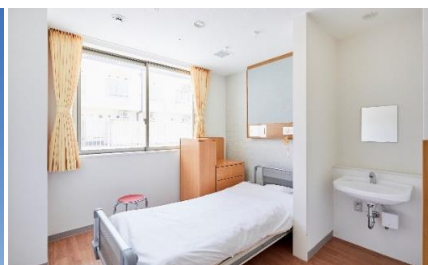
創刊にあたって院長のご挨拶 院長 湯久浩

やさしく“生命(いのち)”をまもる Tender Care For Life

当院は、新病院として移転し約3年半経過しました。この間にはコロナ禍ということもありますが、アルコール依存症や統合失調症など様々な精神障害、特に合併症を有する高齢者認知症など多数の方がご入院されております。

現在、多様性の時代となっており、様々な価値観を共有しながらグループ理念の「やさしく“生命(いのち)”をまもる」を掲げ患者様に安心して治療・療養をして頂けるよう、環境の調整、スタッフ対応、またご家族のご負担を軽減出来るよう色々工夫し取り組んでおります。

最後に、開院当初から掲げている「地域に開かれた病院」を目標とし、常に皆様のご意見を伺いながら職員一丸となり、より良い阪和いずみ病院となるよう更なる努力をして参りますので、何卒、今後ともよろしくお願い致します。



当院のご案内

外来について

当院外来では、統合失調症、躁うつ病、てんかん、認知症、神経症、強迫性障害、パニック障害、不眠症その他多岐にわたり、様々な病気や症状をお持ちの方が受診されています。

「なんとなく落ち込んでつらい」「眠れない」といった自覚症状でお悩みの方は、ぜひお電話でご相談ください。

入院について

統合失調症や認知症、アルコール依存症などの精神科疾患だけでなく、内科的な身体合併症や人工透析の必要な方など、様々な患者様が入院されています。介護医療院には、日常的な医学管理の必要な要介護状態の方が入所され、経管栄養や喀痰吸引などの医学管理はもちろん、家族や地域住民の方との交流など、長期療養を送るにふさわしい生活環境を整えています。

外来担当表 完全予約制／9:00～11:00 午前中のみ

	月	火	水	木	金	土
1診	-	安田	角田	田中	-	-
2診	山内	梅田	-	梅田	欠田	山内
3診	赤津	紙野	西山	柳		福士
5診	仲谷	森 (初診)	中島	森	竹治	
6診	-	-	仲谷 (予約のみ)	-	-	-

関連施設

グループホーム聖和いずみ
医療法人聖和錦秀会 阪本病院
訪問看護ステーションすみれ草

診療科目 精神科・内科・心療内科・リハビリテーション科・人工透析内科

病床区分・病床数

精神科一般病棟	西4・西5・東3・東4病棟	228床
	※西4(女性閉鎖)、西5(男女混合開放)、東3(急性期)、東4(男性閉鎖)	
精神科一般病棟	西3病棟 (身体合併症・人工透析)	60床
精神科一般病棟	南4病棟 (アルコール治療)	60床
精神科一般病棟	西2病棟 (認知症)	60床
認知症治療病棟	東1・西1・東2病棟 (特定入院料・包括病棟)	180床
		計588床
介護医療院	南5E・W	90名

総計588床 + 90名

医療法人聖和錦秀会
阪和いずみ病院

いのち
やさしく生命をまもる



Kinshukai

〒594-1157
大阪府和泉市あゆみ野1-7-1
TEL 0725-53-1555
FAX 0725-53-1214
MAIL izumi-info@seiwa-kinshukai.or.jp

入院依頼(※認知症関連含む)・相談等入院・転院
外来受診相談全般はこちらまで

相談窓口 (医療福祉相談室 直通)

0725-53-1553



ホームページはこちら

